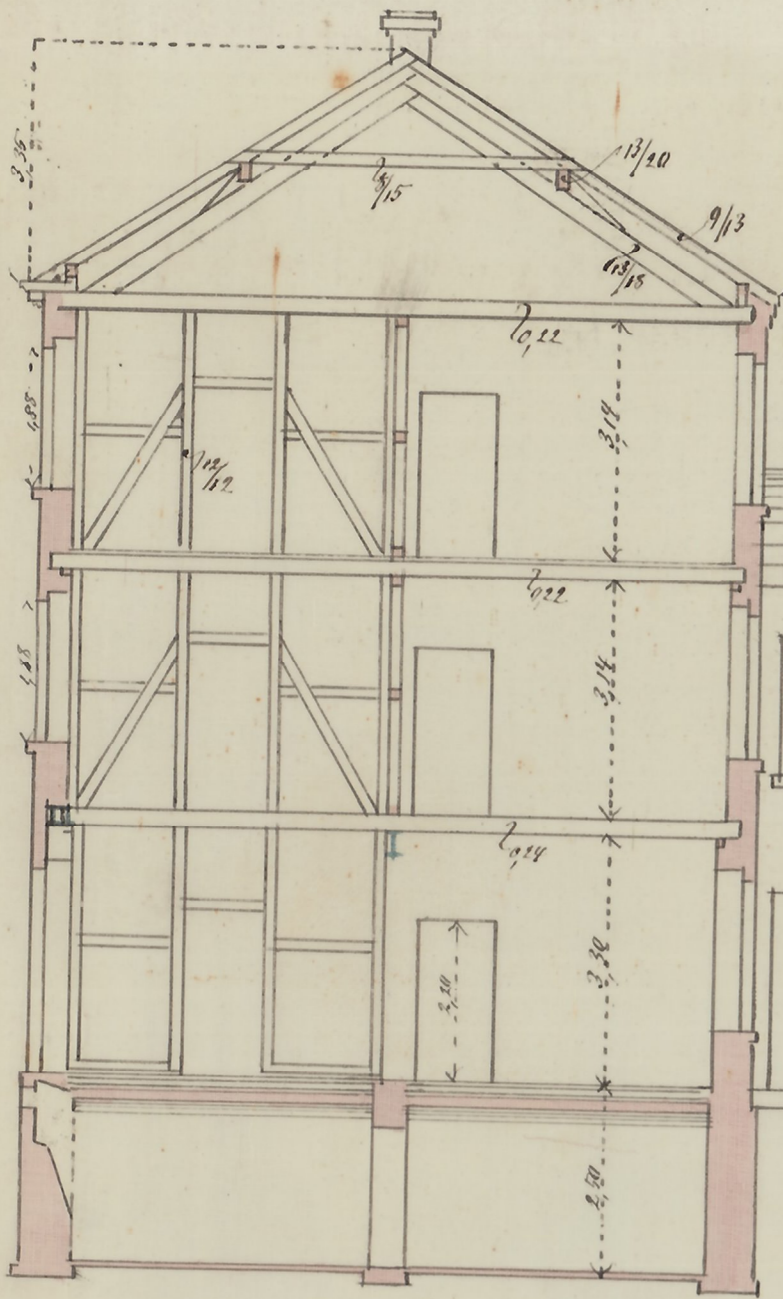


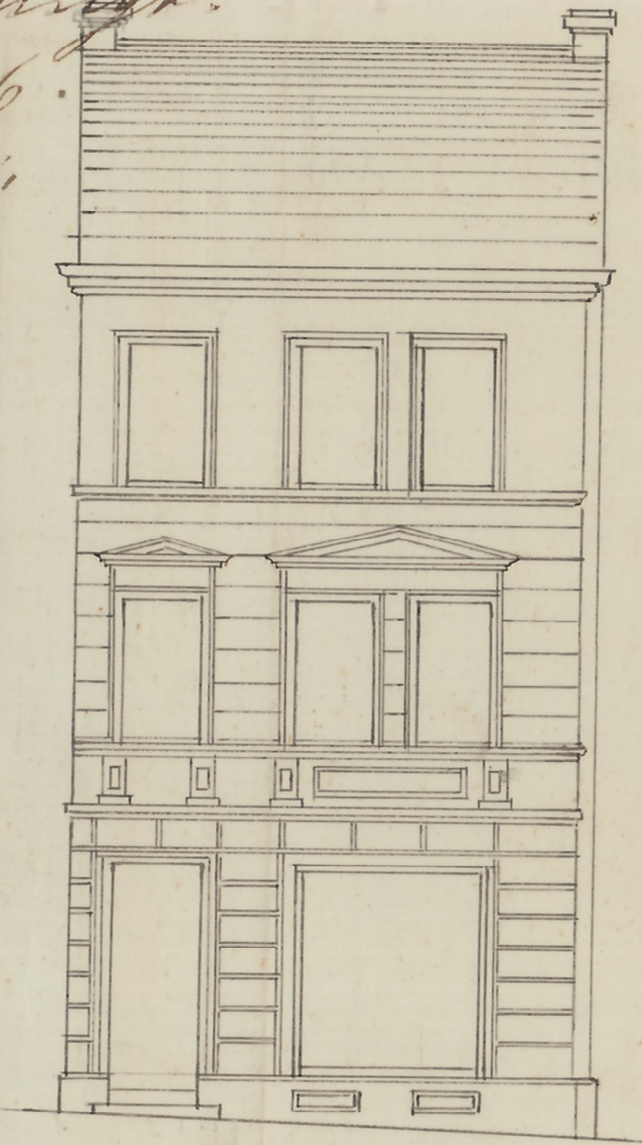
Querschnitt



*Opferhaus und zur Aufrechterhaltung  
anderer Logierhäuser auf demselben  
mit bystritten und für die paraffin  
Kerze anzuliegen ist genehmigt.  
Pheylt, den 9. April 1886.  
Der Bürgermeister,*

Controll. 430

Ansicht



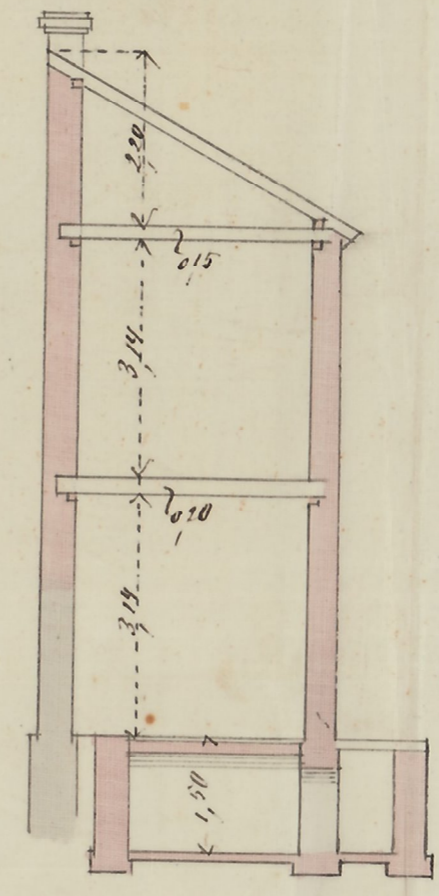
Bootsstr. 1

Zeichnung

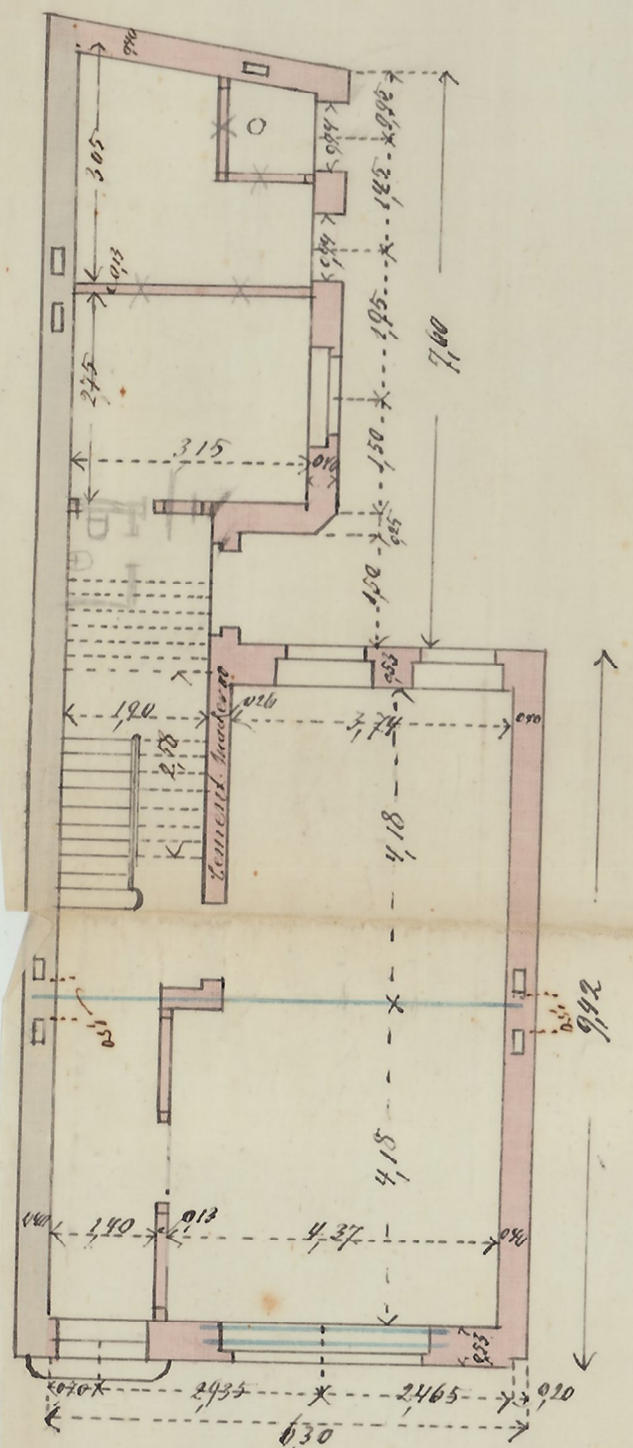
zum  
Neubau eines Wohnhauses  
für  
Herrn Herrn Königs

Brück bei Ruzich

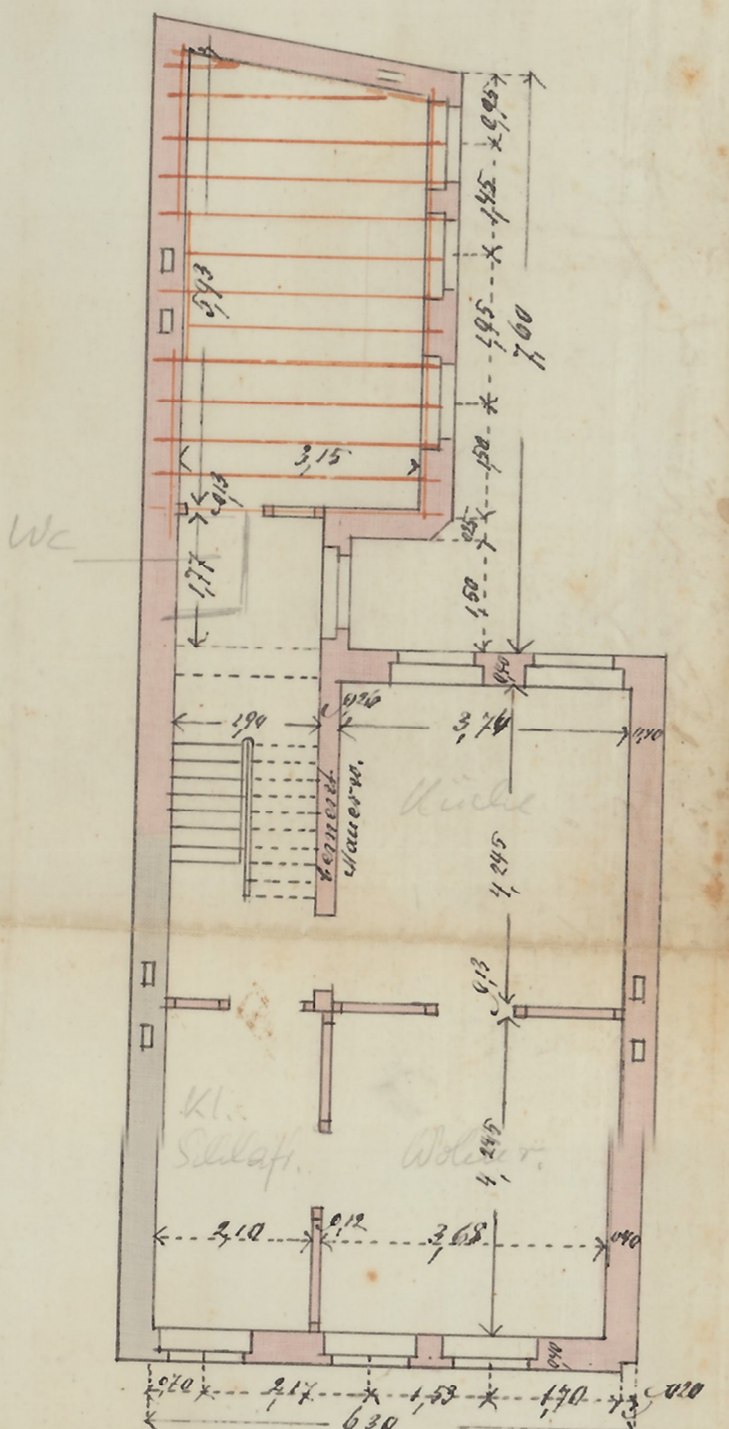
Querschnitt



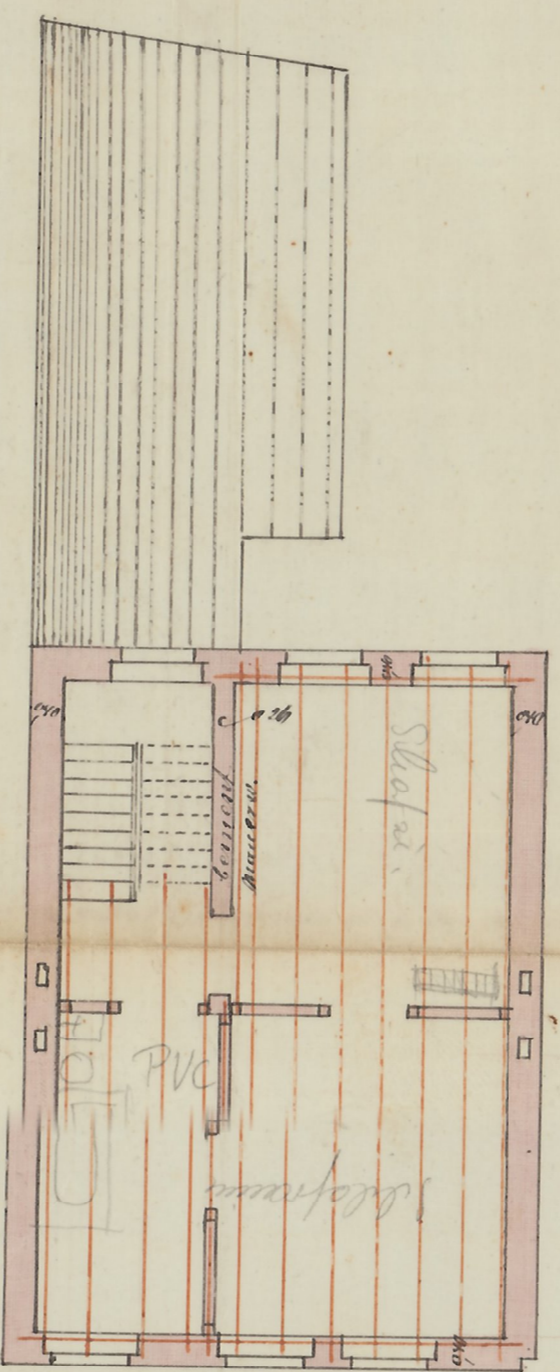
Bootsstr. 1



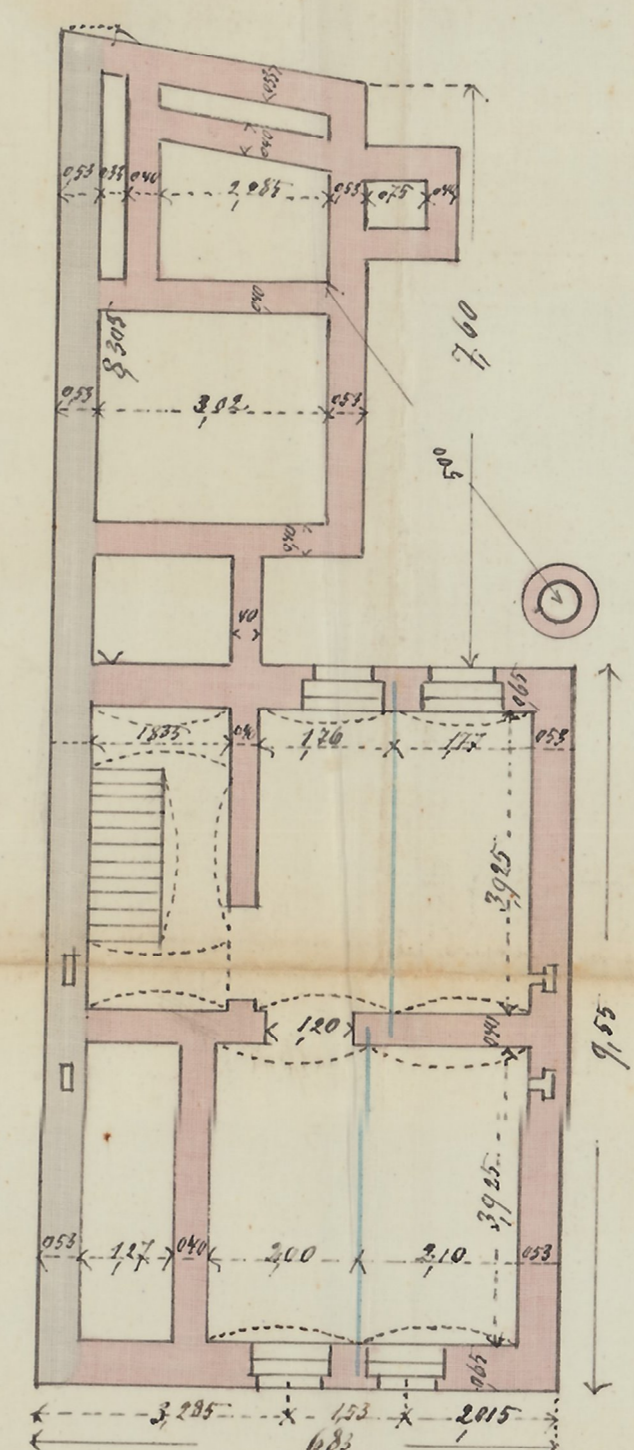
Erdgeschoss



1<sup>te</sup> Etage



2<sup>te</sup> Etage



Kellergeschoss

Maßstab 1/100

Im Auftrag von Herrn Königs  
Der Unterzeichnete  
Arch. Flecke: