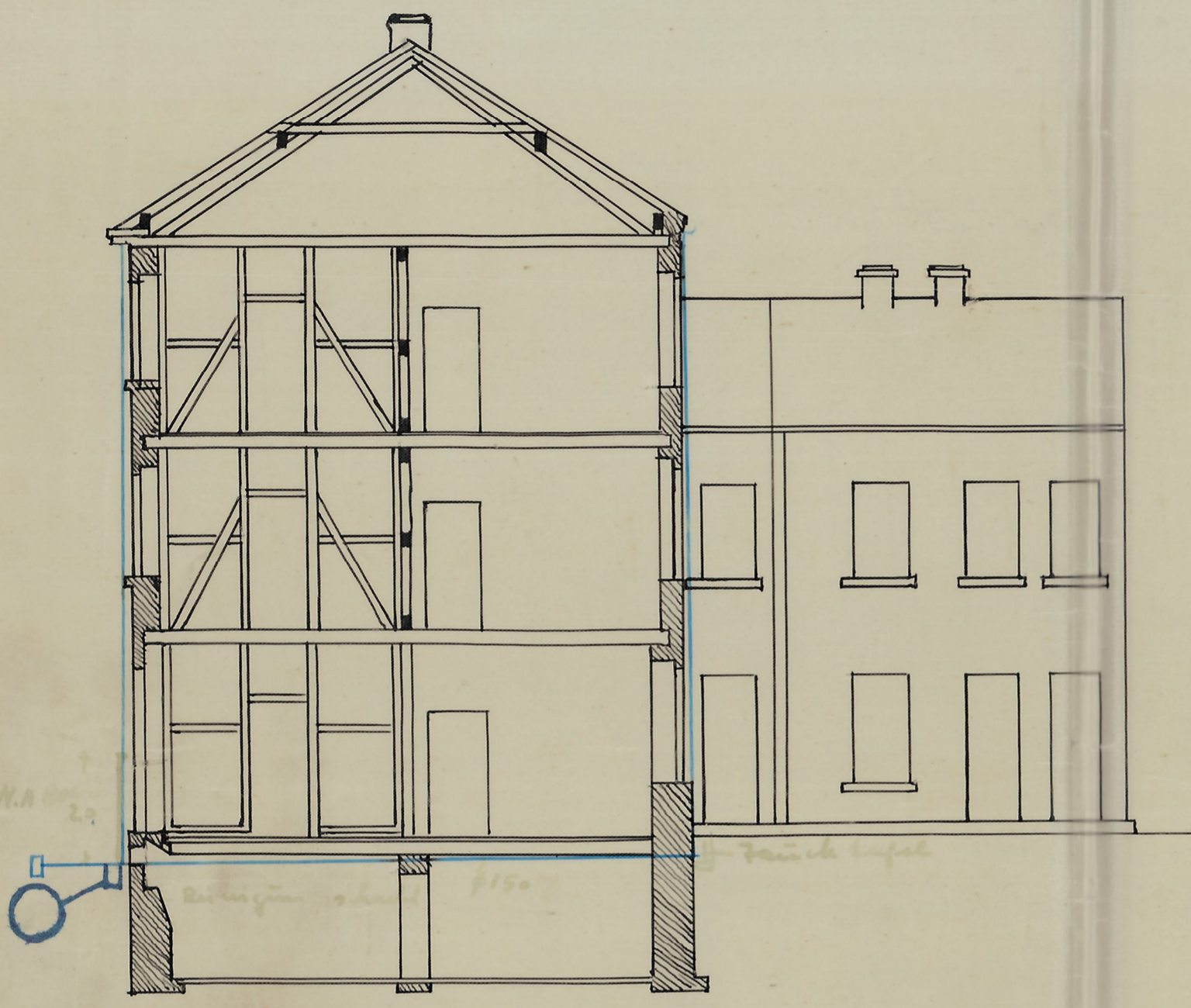


Bootsstr. 1

Entwässerungsplan

Maßstab 1:100

*Grundstück Bootsstraße 1.
Zugentürme zum Schiff*



Genehmigt unter der Bedingung, daß die
grün eingetragenen Berichtigungen beachtet
und den Vorschriften des Bauordnungs-
schemes Nr. 222 vom 7. 11. 1942
entsprochen wird.
Rheydt, den 23. 8. 1942

S. ...
techn. Stadtinspektor

Rheydt, den 23. 8. 1942

*des Schiffers
J. ...*
Rheydt, Bootsstr. 1-5

AE

