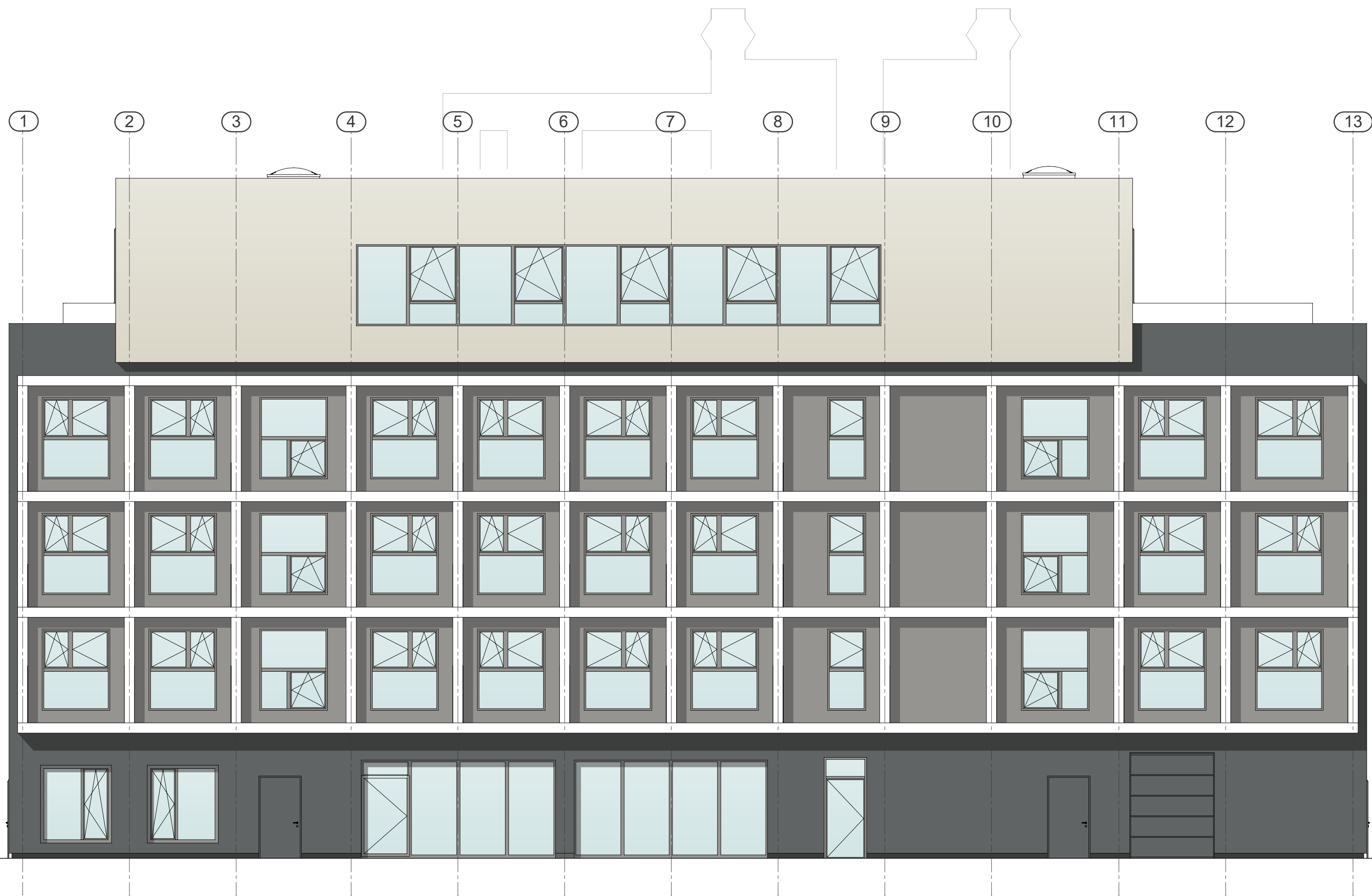




PROJEKT 1295-NHTZ Hotel am Hockeypark Am Hockeypark 6 41179 Mönchengladbach	BAUHERR EWMG - Entwicklungsgesellschaft der Stadt Mönchengladbach mbH Regentenstraße 21 41061 Mönchengladbach	ARCHITEKT ottenarchitekten OffenArchitekten GmbH Regenbrunn 9 Hof Hof 41352 Korschenbroich Tel: 02161 / 44721 Fax: 02161 / 44984 info@ottenarchitekten.de	ZEICHNUNGSINHALT Ansicht Nordwestfassade Bearb: LÜT Bl.-Gr. DIN A2 Masstab: 1:100 Intern 4052 Datum: 20210121
--	--	--	---

Projektbezeichnung intern 1295-NHTZ	Planbez./ Dateiname	Projekt 1295-NHTZ	Planner LÜT	Phase 3	Planschnitt XX	Darstellung AN	Ebene XX	Inhalt XXX	Blattnummer 029	Index Vb
---	------------------------	-----------------------------	-----------------------	-------------------	--------------------------	--------------------------	--------------------	----------------------	---------------------------	--------------------

H/B = 420 / 594 (0.25m²)



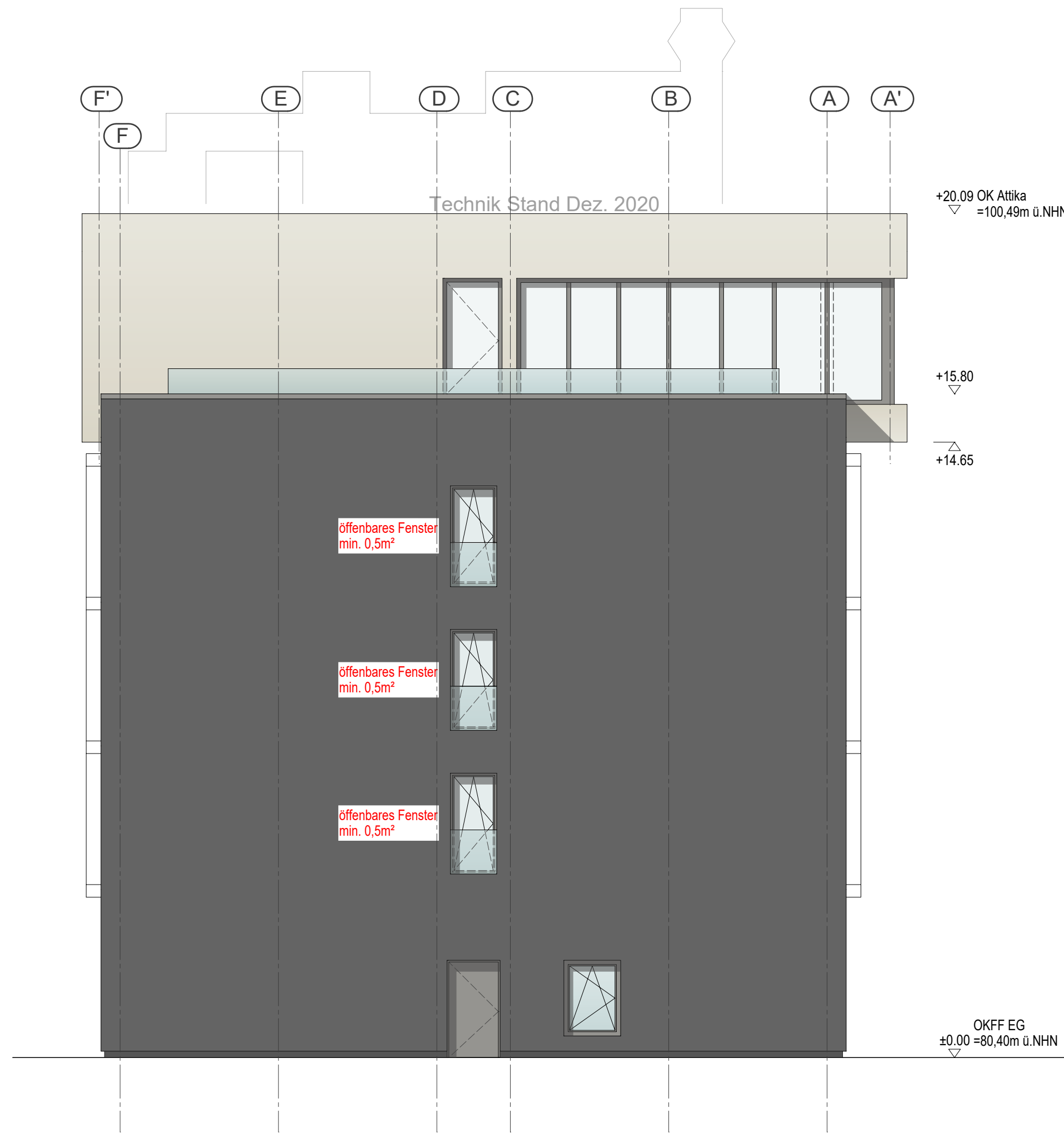
=100,49m ü. NHN
 +20,09 OK Attika

+16,40 Geländer
 +15,80 OK Attika

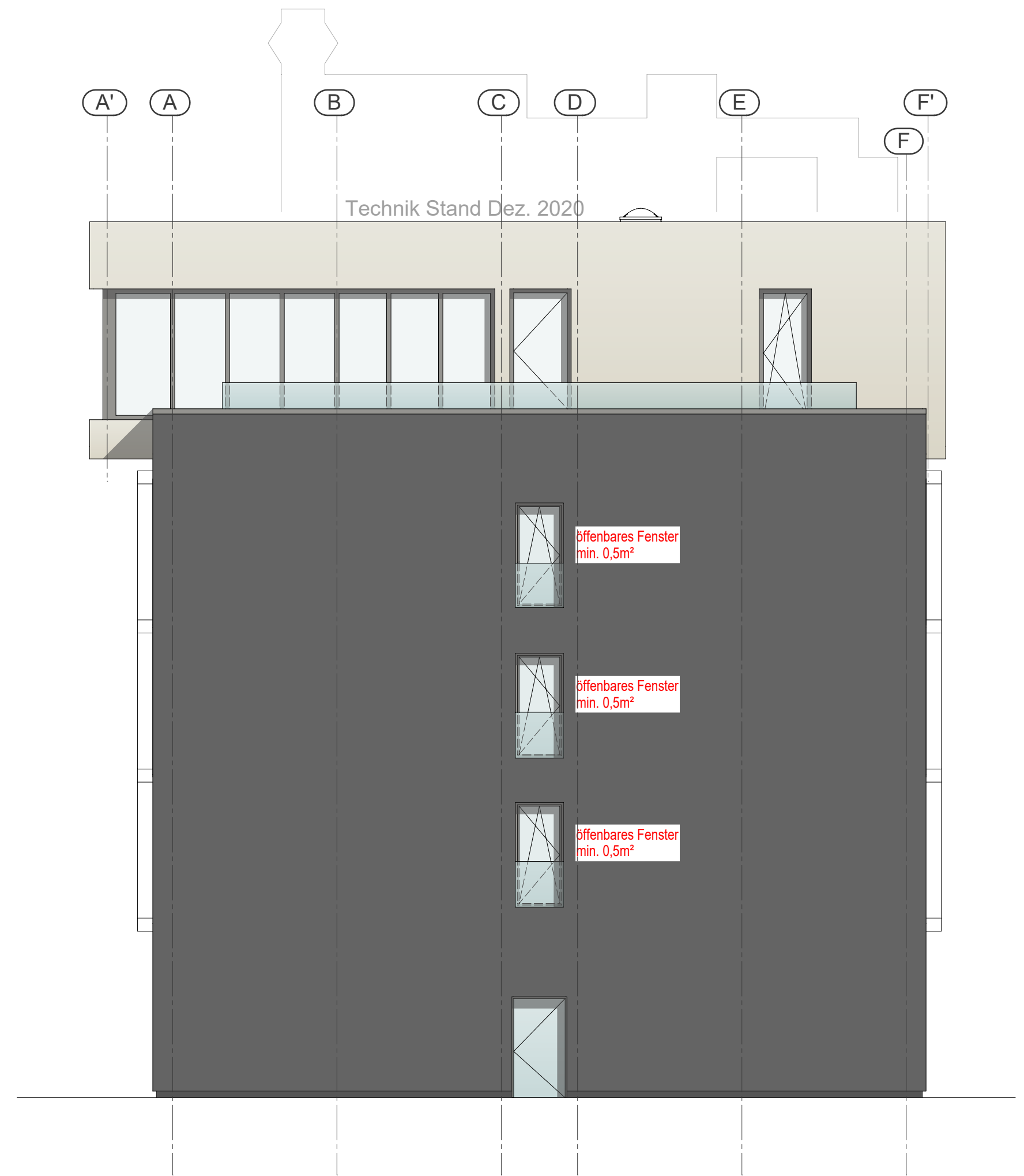
+14,65

=80,40m ü. NHN
 +0,00 OKFF EG

PROJEKT 1295-NHTZ Hotel am Hockeypark Am Hockeypark 6 41179 Mönchengladbach	BAUHERR EWMG - Entwicklungsgesellschaft der Stadt Mönchengladbach mbH Regentenstraße 21 41061 Mönchengladbach	ARCHITEKT  Ottenarchitekten GmbH Regentenstraße 9, Hof-Hof 41352 Korschenbroich Tel.: 02161 / 44721 Fax: 02161 / 44984 info@ottenarchitekten.de	ZEICHNUNGSINHALT Ansicht Südostfassade Bearb.: LÜT Bl.-Gr.: DIN A2 Maßstab: 1:100 Intern 4054 Datum:
Projektbezeichnung intern 1295-NHTZ	Planbez./ Dateiname 1295-NHTZ - ARC - 3 - XX - AN - XX - XXX - 031 - Va	Projekt: 1295-NHTZ Planer: ARC Phase: 3 Planschnitt: XX Darstellung: AN Ebene: XX Inhalt: XXX Blattnummer: 031 Index: Va	



Ansicht Nordostfassade
Zufahrt



Ansicht Südwestfassade
Seminarbereich

PROJEKT 1295-NHTZ Hotel am Hockeypark Am Hockeypark 6 41179 Mönchengladbach	BAUHERR EWMG - Entwicklungsgesellschaft der Stadt Mönchengladbach mbH Regentenstraße 21 41061 Mönchengladbach	ARCHITEKT ottenarchitekten OttenArchitekten GmbH Riederbruch 9 Hof-Hof 41352 Korschenbroich Tel.: 02161 / 44721 Fax: 02161 / 44784 info@ottenarchitekten.de	ZEICHNUNGSINHALT Ansichten Nordost- und Südwestfassade Bearb.: LÜT Bl.-Gr.: DIN A2 Maßstab: 1:100 Intern: 4053 Datum: 20210121							
Projektbezeichnung intern 1295-NHTZ	Planbez./ Dateiname	Projekt 1295-NHTZ	Planer LÜT	Phase 3	Planschritt XX	Darstellung AN	Ebene XX	Inhalt XXX	Blattnummer 030	Index Vb